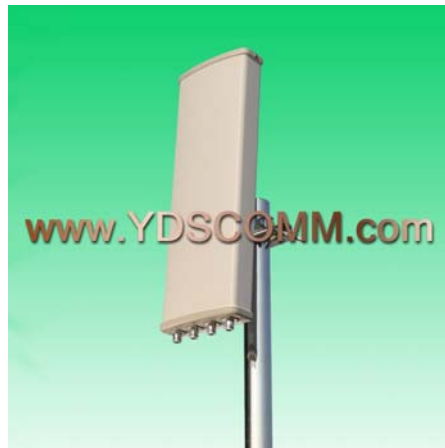


YDS2458ST11.515X4-4N(F)

2400-2500 MHz 11.5 dBi 5150-5850 MHz 15 dBi 交叉极化扇区板状天线



天线型号	YDS2458ST11.515X4-4N(F)
频率范围	2400-2500 / 5150-5850 MHz
极化方式	$\pm 45^\circ$
增益 (dBi)	11.5 dBi / 15 dBi
波瓣宽度(°)	H:65 °, E:30 ° / H:65 °, E:12 °
前后比 (dB)	≥ 20 dB
隔离度(dB)	≥ 25 dB
输入阻抗 (Ω)	50 Ohms
电压驻波比	$\leq 1.5 / \leq 2$
最大功率(W)	50 Watts
雷电保护	直流接地
接头类型	4×N 阴头
天线尺寸	250×167×55 mm
天线重量	约 1.3 kg
外罩材料	UPVC
天线颜色	灰色
机械可调倾角 (°)	0 ~ 30 °
工作温度(°C)	-40 ~ 60 °C
极限风速	60 m/s
抱杆直径	35-75 mm